

月刊 はるばてお



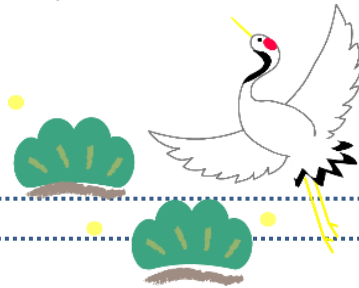
新年明けましておめでとうございます。

皆様におかれましては、健やかに新年を迎えられたこと、心よりお喜び申し上げます。当法人もお陰様で無事に新春を迎えることができました。

さて、2025年問題を目前にし、国は自助・共助・公助が共同して取り組む、包括的システムとして地域共生社会の実現に向けて動き出しております。また、社会福祉法人の大規模化や法人同士の連携・協働化に向け整備を進めるなど様々な施策が協議されておりますが、法人を取り巻く情勢は徐々に厳しさを増しています。さらに人手不足になりがちな福祉の現場では、人材確保の悩みで常に頭を抱えなければなりません。生産人口の減少問題は国内の人材だけでは到底解消できないため、政府は外国人材の受け入れを緩和しこの問題に対応しています。当法人としても外国人材の受け入れは人材確保の一方法であると考え、令和2年度にベトナムから3名の介護技能実習生を採用し育成をしてまいります。

私たちは、地域の重要な社会資源としての施設でありたいと願い、地域住民や利用者に寄り添った運営をし、皆様からの信頼と支持を得ることが不可欠であると考えます。はるばておのご利用者様が自分らしい暮らしを続けられるように、職員一丸となり、法人理念である「私たちはあなたのためにここにいます」のスローガンのもと、より良いサービスを提供すべく邁進してまいります。

最後になりましたが、本年がご利用者とご家族にとり、健康で実り多い年になることを祈念して新年の挨拶とさせていただきます。



令和2年 元旦
社会福祉法人悠揚会
理事長 沼野喜作



明けましておめでとうございます。

みなさまにおかれましては、健やかな新年をお迎えのことと思います。去年は、はるばておの運営にご協力賜りありがとうございました。

はるばておは、春の中庭（パティオ）のような施設でありたいと願い、平成17年12月に開設しました。15年前の開設時、はるばておのユニットをつばめ、はやて、こまち、あさま、ひかり、のぞみ、なすの、とき、ショートステイをやまびこと名づけました。これは、日本の期待であった新幹線からいただいたもので、高齢者の皆様が輝いてこられた時代の象徴とそれに関わってこられた方々の誇りを大切にしたいという思いが込められています。

高齢になると新しいことを記憶することは難しくなってきますが、昔の記憶や活躍していた頃の記憶は比較的残ると言われています。そのため私たち職員は、その方の生活様式や生まれてから現在までの歴史を伺い、ご利用者に長い人生の中で培ってきた経験や役割、持っている力を発揮していただきたいと考えています。本年も、ご家族やボランティアの方々のお力を借りながら、ご利用者の方がその方らしく明るく前向きに暮らすことができるよう職員一同努めてまいります。

最後になりましたが、本年も変わらぬご指導ご協力をお願い申し上げますとともに、皆様のご健康とご多幸を祈念申し上げます。



令和2年 元旦
施設長 五十嵐 樹里奈

2月 月間予定表

令和2年

日	月	火	水	木	金	土
						1
2	3	4	5	6	7	8
傾聴あゆみの会		パン販売	書道	裁縫 健康体操	音楽療法	
9	10	11	12	13	14	15
	つばめはやて歌 デイ折り紙	建国記念の日	ウクレレ	健康体操	音楽療法	
16	17	18	19	20	21	22
傾聴あゆみの会	つばめはやて歌	パン販売	書道	お茶会つばめはやて 健康体操	音楽療法	デイ ヨガ教室
23	24	25	26	27	28	29
天皇誕生日	振替休日	傾聴みみの会 パン販売		健康体操	音楽療法	

通常のレクリエーション: 10:30~11:30または14:00~15:00 書道: 特養14:00~14:30 デイ14:30~15:00

【12/27 餅つき】



つき立てのお餅を
美味しくいただきました



【令和2年 元旦】

おせち料理



令和最初のお正月。お煮しめ・栗きんとん・黒豆等々。おせち料理をいただきながら、華やかに新年をお祝いいたしました。

《 ご家族の皆様へ 》

～ ご協力に感謝申し上げます ～

昨年ははるばておのスタッフの方々に1年を通して楽しい催しをしていただきました。

デイ、ショート、特養のご家族の皆様には、施設の草刈りに御協力いただきました。ありがとうございます。感謝し新年を迎えることができました。

令和で初めての年越しとなり、この令和2年も皆様にとりまして、健康で幸せな年でありますよう心よりお祈り申し上げます。

今後の活動予定は、後日お知らせさせていただきます。



家族会 若林 利昭