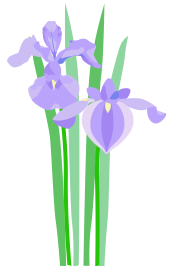




月刊 はるばてあ



『家での生活をそのままここへ』という方針の下、4月から装い新たに始動した“はやてユニット”。ユニットケアのあるべき姿を目指した、様々な取り組みをご紹介します。

食事においては、朝昼夕の炊飯と、昼の味噌汁作りをユニット内で行っています。ご家庭で使用されていた馴染みのある茶碗、箸、湯のみ等の食器に、その場で盛り付け、出来立ての物を召し上がって頂いています。ご家庭での食卓をイメージし、目・香り・舌で味わってもらうためです。

そして、作るだけでなく、スタッフも利用者様に寄り添って一緒に食べ、その時間を共有しています。



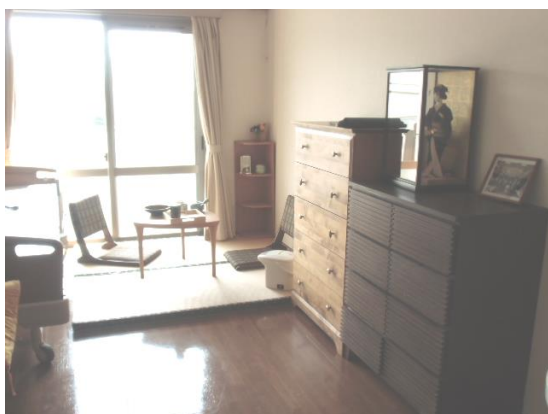
スタッフと一緒に出来立てのご飯をその場で盛り付け



全てをスタッフが行うのではなく、先輩主婦の出番です。



ユニットで 焼きそばをつくりました



自宅を意識した居室レイアウト例

その他、入浴では、個浴においてスタッフが1対1で介助し、トイレにおいては、衛生面に気を配った居心地の良い空間作りを心掛けています。また、各居室においては、それまでの生活様式を整えています。

各ユニット及び入居者様により状況が異なりますが、施設では、家庭的な雰囲気の中で、各入居者様が自分の居場所として生活できるよう改善を進めて参ります。皆さんもぜひご自宅で使いなれた食器家具お気に入りの飾り等をお持ちください。

デイサービス

では、

去る5月19日から数日間にわたって、グループごとに順次、与野公園内のバラ園や近隣のショッピングセンターに出かけました。薫風の中、たくさんのバラに囲まれ、普段とは違った雰囲気の皆様表情も一層豊かになりました。

たまには外に飛び出して、体と心をリフレッシュ！するのもいいですね。



バラ園にて

7月 月間予定表

| 日 | 月 | 火 | 水 | 木 | 金 | 土 |
|--|------------------|----------------------------|-----------------------------------|-------------------------|-------------------------|-----------------|
| | | 1 | 2 | 3 | 4 | 5 |
| | | | 書道 | 健康体操 | 裁縫ボラ 音楽療法 | |
| 6 | 7 | 8 | 9 | 10 | 11 | 12 |
| | | | 流しそうめん (デイ・ショート) ウクレレとハーモニカ | 流しそうめん (つ・は) 健康体操 | 流しそうめん (あ・こ) 音楽療法 | |
| 13 | 14 | 15 | 16 | 17 | 18 | 19 |
| | 流しそうめん (ひ・の) | 流しそうめん (と・な) 折り紙(午前) | 流しそうめん (デイ・ショート) 書道 | 健康体操 | 音楽療法 | アコーディオン 演奏と歌 |
| 20 | 21 | 22 | 23 | 24 | 25 | 26 |
| | | | 書道 | お茶会(ひ・の) 健康体操 | 音楽療法 | |
| 27 | 28 | 29 | 30 | 31 | | |
| | かき氷 (デイ・ショート) | かき氷 (2F) | かき氷 (2F) | | | |
| <small>通常のレク時間 折り紙・午前10時半～11時半 午後14時～15時 他童謡・唱歌14時～14時45分 書道特養14時～14時半 書道デイ14時半～15時 絵手紙13時半～14時半</small> | | | | | | |



夏祭り開催決定！ 8月24日（日曜日）16：00頃より

詳細は7月号でお知らせします。



《家族会からのお知らせ》

去る5月25日(日)には、4月の草刈りに引き続き残りの施設建物裏の草刈りを特養、ショート、デイサービスのご家族の御協力により実施完了することができました。ありがとうございました。草刈り終了後、施設からのご好意により昼食をいただきながら施設の皆様と共に和やかな時間を過ごさせていただきました。

次回(年内)は10月と11月に予定しております。今後共皆様の御協力を何卒お願い申し上げます。ご入居ご利用のご家族と共にお身体にはご自愛下さいまして暑さに負けず元気にお過ごし下さいます様に日頃の御協力に心より感謝申し上げます。

家族会 若林利昭